



Cher(e)s collègue(s),

Le 3 décembre 2019 vous participerez à l'élection des collègues qui vous représenteront auprès de la direction jusqu'en 2023 !

Le Comité Social et Economique va se substituer au Comité d'Entreprise, au CHSCT et aux délégués du personnel. Cette élection va déterminer quels élus seront légitimes, pour vous représenter sur tous les sujets collectifs et individuels, vous défendre et négocier des accords d'entreprise auprès de la Direction et du Groupe.

Malgré l'insuffisance des 15 % obtenus aux dernières élections professionnelles mais grâce à une organisation syndicale formatrice, nous avons été en capacité d'approfondir nos connaissances techniques afin d'honorer pleinement nos mandats, de ne jamais oublier notre priorité d'être à vos côtés afin de recueillir vos différentes remontées et de vous relayer des informations fiables.

VOTEZ POUR LES CANDIDATS SOUTENUS PAR LA CGT BPCE ASSURANCES



LE CSE, VOUS CONNAISSEZ ?



Retrouvez notre vidéo pédagogique expliquant le rôle de la nouvelle instance unique du personnel, le CSE. L'occasion aussi de vous présenter les engagements des candidats CGT

<http://bit.ly/2lz9UwU>

• POUR DÉFENDRE VOS DROITS... VOTEZ CGT •

Tout cela nous a permis de construire avec vous des revendications en lien avec votre quotidien.

Voici **les principales avancées obtenues** chez BPCE Assurances avec votre soutien :

- **L'intégration de la Part Variable** en 2018 ;
- La **suppression de la Classe 1 et le passage en Classe 3** ;
- Le **retour des augmentations générales** en 2019 ;
- La **mise en place du complément familial** revendiquée depuis 2015 ;
- La **réévaluation du salaire d'embauche** ;
- **Arrêt de certaines pratiques déviantes** (recherche TC aux sanitaires par manager pour pause >12', suppression du Benchmark) ;
- **Obtention d'une augmentation générale** suite à un mouvement de grève réussi avec le soutien de la CGT AJILON (prestataire de prise d'appels) ;
- Le **report du déploiement du logiciel Impulse** en 02/2016 suite à une alerte effectuée en Novembre 2015 ;
- **L'application de la prime transport** pour les salariés de Dijon ;
- **L'intégration au CCE Natixis** par la présentation des élus CGT BPCE Financement aux élus CE de BPCEA ;
- La **négociation de l'Accord temps de travail** : présence à vos côtés pour transmettre un maximum d'informations fiables et faire entendre vos besoins à la direction ;
- **Accompagnement dans les défenses individuelles** des salariés (entretien préalable de licenciement, conseil, procédures qui en découlent)...

Au sein du Groupe Natixis depuis des années, **la CGT se bat aux côtés des salariés**, notamment lors des négociations, pour défendre les intérêts de l'ensemble du personnel. **Nous avons signé :**

- La complémentaire santé ;
- L'accord télétravail ;
- L'accord handicap ;
- La participation...



Ne restez pas isolé(e) !



Rejoignez le syndicat historique de la défense du salariat !

DES CANDIDATS QUI ONT CHOISI LEUR CAMP : CELUI DES SALARIÉS !

Améliorer l'existant et obtenir de nouveaux droits pour tous.



Aurore HUBERT



Ismaël DAHES



Magalie PRE-AYMARD



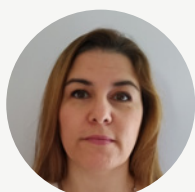
Tony JACQUAUD



Céline ALLAGUI



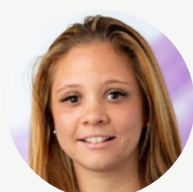
Sandra BLONDAEL



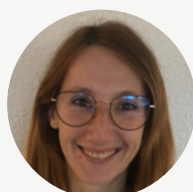
Cécilia RIBEIRO



Marie-Noëlle PETREIN



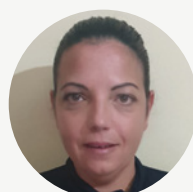
Vanessa LONGHI



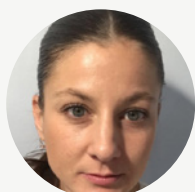
Carol TRAORE



Loïc VALLET



Audrey ARNAUD



Cécile CARRE



Stéphanie RINDEL



Khadija EL MRABET



Nathalie LANDES



Isabelle WELCKER



COLLÈGE NON CADRES

Titulaires	Suppléants
Aurore HUBERT	Carol TRAORE
Ismaël DAHES	Loïc VALLET
Magalie PRE-AYMARD	Audrey ARNAUD
Tony JACQUAUD	Ismaël DAHES
Céline ALLAGUI	Cécile CARRE
Sandra BLONDAEL	Stéphanie RINDEL
Cécilia RIBEIRO	Khadija EL MRABET
Marie-Noëlle PETREIN	Nathalie LANDES
Vanessa LONGHI	Isabelle WELCKER
Carol TRAORE	Aurore HUBERT
Audrey ARNAUD	Magalie PRE-AYMARD

Ne restez pas
isolé(e) !



Rejoignez le syndicat
historique de la
défense du salariat !



**Pour que votre voix pèse dans l'entreprise
Pour ne pas rester isolé et prendre la parole**

**VOTEZ CGT POUR
DES CANDIDATS QUI
AGISSENT**



natixis.reference-syndicale.fr



cgtbpcea@gmail.com